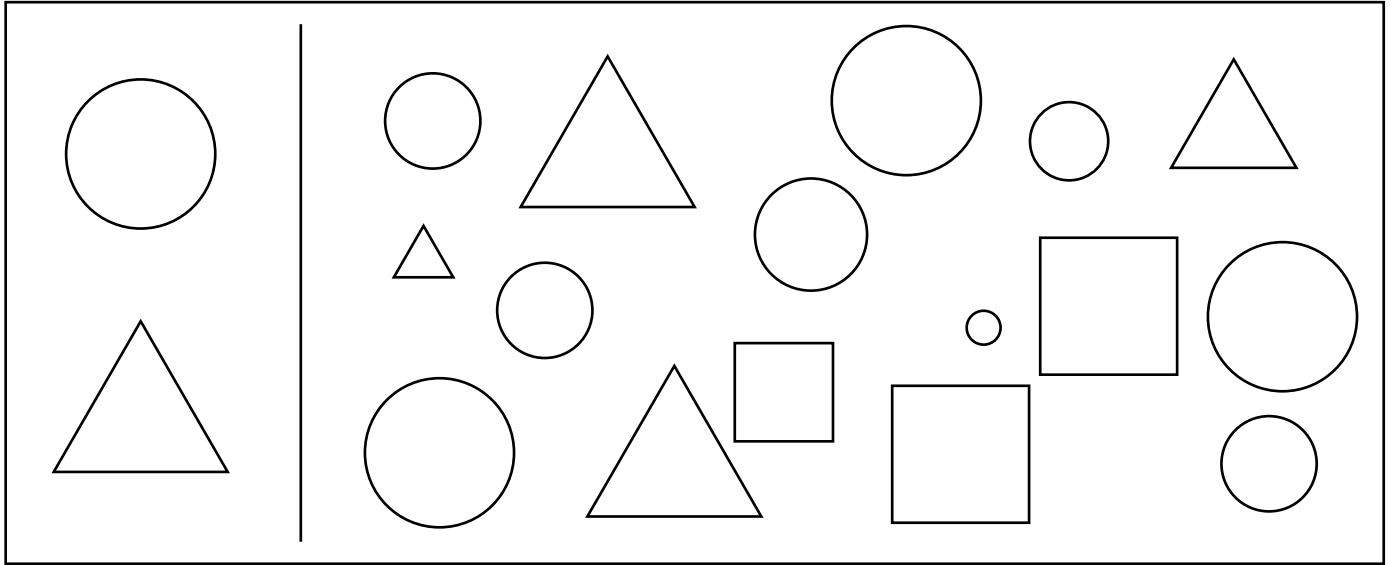


聖学院小学校過去類似問題

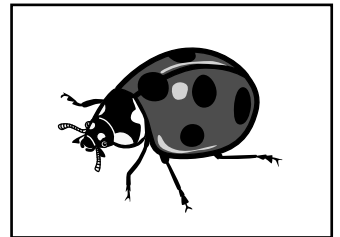
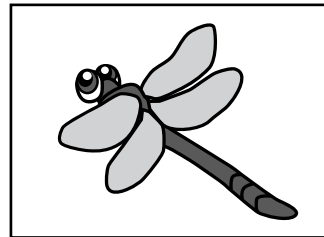
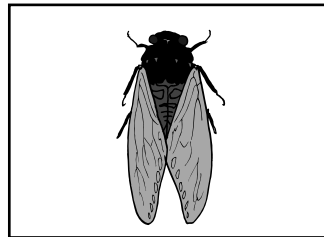
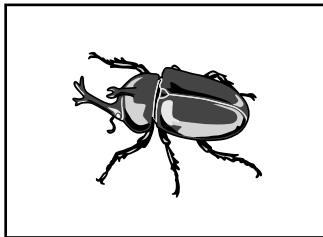
■比較 ※15年度に出題された問題です。

左の三角と形も大きさも同じものを見つけて青で塗りましょう。また、肥立ちの四角と形も大きさも同じものを見つけて赤で塗りましょう。ただし同じものは一つとは限りません。



■記憶

お話を聞いてから問題に取り組みましょう。せみ・とんぼ・かぶとむし・ちょうちょう・くわがた・かまきり。今、言わなかった虫に○をつけましょう。



■絵画

形を使って絵をかきましょう。

