

川村小学校過去類似問題

■面接(実際に聞かれた質問)

下の質問は、実際の面接時に聞かれたことです。保護者の方も自分の考えをしっかりとと言えるようにしておきましょう。

■父親へ

- ・お子さまの長所と短所を教えてください。
- ・お父さまの仕事内容を教えてください。
- ・お休みの日はお子さまとどのように過ごされていますか。
- ・普段どのようにお子さまと関わっていますか。
- ・将来どのような女性に育ててほしいですか。

■受験者へ(口頭試問での質問)

- ・お名前を教えてください。
- ・(幼稚・保育)園のお名前を教えてください。
- ・お昼に食べたご飯は何ですか。
- ・園で好きな遊びは何ですか。
- ・園のお友達の名前を教えてください。

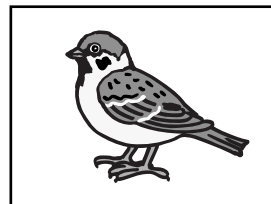
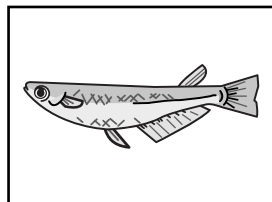
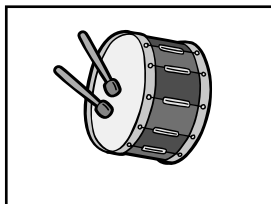
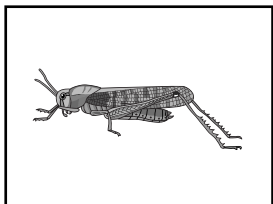
■母親へ

- ・志望理由を教えてください。
- ・お母さまから見て、お子さまの長所と短所を教えてください。
- ・女子校についてどう思いますか。
- ・食事についてどうお考えですか。

川村小学校チャレンジ問題

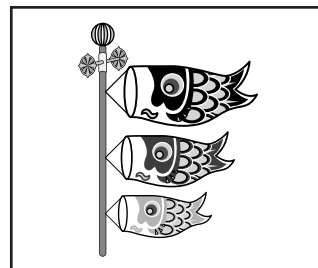
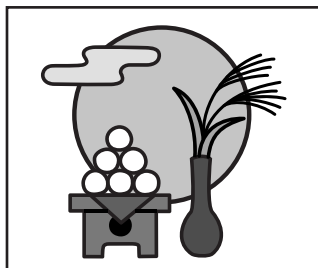
■言語

下の絵を、しりとりでつなげた時、最後になるものに○をつけましょう。



■言語

下の絵を見て、それぞれがどの季節で、どんなことをするのかお話してみましょう。



■言語

「と」で終わるものはどれでしょうか。その絵に○をつけましょう。

